

TÜRKİYE TRİATLON FEDERASYONU  
**1915 ÇANAKKALE KÖPRÜSÜ UZUN  
MESAFE TÜRKİYE ŞAMPİYONASI  
1915 ÇANAKKALE KÖPRÜSÜ STANDART  
MESAFE DUATLONU VE TRİATLONU**

Son Kayıt Tarihi: 13 Mayıs 2022



**Oral-B**

**carraro**

**SPORTOTO**  
TEŞKİLAT BAŞKANLIĞI

**SHIMANO**

**wup**

YARIŞMA TALİMATI	3
YARIŞMA KATEGORİLERİ	3
ÖNEMLİ TARİHLER VE YARIŞMA PROGRAMI	3
KAYITLAR	4
KAYIT ÜCRETLERİ	4
ÇİP DAĞITIMI VE KULLANIMI	4
PARKUR TANITIMI	4
TEKNİK TOPLANTI	5
GENEL KURALLAR	5
BAYRAK TAKIM ve ŞİRKETLER ARASI BAYRAK YARIŞI KURALLARI	5
MALİ HÜKÜMLER	6
ÖNEMLİ İLETİŞİM BİLGİLERİ	6
YARIŞMA KOMİSYONU	6
İTİRAZLAR	6
YARIŞMA SONUÇLARI	7
PARKUR HARİTALARI	7
ETKİNLİK ALANI	7
DEĞİŞİM ALANI	7
ORTA MESAFE - ORTA MESAFE BAYRAK YARIŞI	8
ORTA MESAFE YÜZME PARKURU	8
ORTA MESAFE BİSİKLET PARKURU	9
ORTA MESAFE KOŞU PARKURU	10
STANDART MESAFE - STANDART MESAFE BAYRAK YARIŞI	11
STANDART MESAFE YÜZME PARKURU	11
STANDART MESAFE BİSİKLET PARKURU	12
STANDART MESAFE KOŞU PARKURU	13
BEKLENEN HAVA VE SU DURUMU	14
KONAKLAMA BİLGİLERİ	14

## 1. YARIŞMA TALİMATI

Türkiye Triatlon Federasyonu 2022 faaliyet programında yer alan 1915 Çanakkale Köprüsü Triatlonu Uzun Mesafe Türkiye Şampiyonası, 1915 Çanakkale Köprüsü Standart Mesafe Duatlonu ve 1915 Çanakkale Köprüsü Standart Mesafe Triatlonu 20-22 Mayıs 2022 tarihlerinde Gelibolu - Çanakkale’de icra edilecektir.

## 2. YARIŞMA KATEGORİLERİ

### 1915 Çanakkale Köprüsü Gelibolu Standart Mesafe Triatlonu

Kategori	Yaş	Yüzme	Bisiklet	Koşu	Mesafeler
Yaş Grubu ve Paratriatlon	20+	1500m	40KM	10KM	Standart Mesafe Triatlon
Takım Bayrak ve Paratriatlon Bayrak	18+	1500m	40KM	10KM	Standart Mesafe Triatlon

### 1915 Çanakkale Köprüsü Gelibolu Standart Mesafe Duatlonu

Kategori	Yaş	Koşu	Bisiklet	Koşu	Mesafeler
Yaş Grubu ve Paratriatlon	20+	10KM	40KM	5KM	Standart Mesafe Triatlon
Takım Bayrak ve Paratriatlon Bayrak	18+	10KM	40KM	5KM	Standart Mesafe Triatlon

### 1915 Çanakkale Köprüsü Gelibolu Triatlonu Uzun Mesafe Türkiye Şampiyonası

Kategori	Yaş	Yüzme	Bisiklet	Koşu	Mesafeler
Yaş Grubu	20+	2100m	107KM	23KM	Uzun Mesafe Triatlon
Takım Bayrak ve Paratriatlon Bayrak	18+	2100m	107KM	23KM	Uzun Mesafe Triatlon

## 3. ÖNEMLİ TARİHLER VE YARIŞMA PROGRAMI

Son Kayıt Tarihi: 13 Mayıs 2022, Saat 23.59

20 Mayıs 2022 Cuma					
Saat		Program			Adres
14.00	20.00	Kit Dağıtımı (Standart Mesafe, SM Takım Bayrak)			Gelibolu MP Kabatepe Dinlenme Tesisi
19.00	20.00	Teknik Toplantı (Standart Mesafe, SM Takım Bayrak)			Online (TTF Youtube Channel)

21 Mayıs 2022 Cumartesi			
Saat		Program	Adres
08.00	08.45	1915 Çanakkale Köprüsü Gelibolu Standart Mesafe Duatlon ve Triatlonu Değişim Alanı Açılış – Kapanış	Gelibolu MP Dinlenme Tesisi
	09.00	Duatlon Başlangıç	Gelibolu MP Dinlenme Tesisi
	09.15	Triatlon Başlangıç (Standart Mesafe)	
	12.30	Bisiklet Cut-Off	
	13.45	Yarışma Cut-Off	
	15.30	Ödül Töreni	Gelibolu MP Dinlenme Tesisi
16.00	20.00	1915 Çanakkale Köprüsü Gelibolu Triatlonu Uzun Mesafe Türkiye Şampiyonası Kayıtları ve Değişim Alanı Açılış - Kapanış	Gelibolu MP Dinlenme Tesisi

22 Mayıs 2022 Pazar			
Saat		Program	Adres
06.30	06.50	1915 Çanakkale Köprüsü Gelibolu Triatlonu Uzun Mesafe Türkiye Şampiyonası Değişim Alanı Kontrolleri Açılış - Kapanış	Gelibolu MP Dinlenme Tesisi
	07.00	Yarışma Başlangıç (Uzun Mesafe)	Gelibolu MP Dinlenme Tesisi
	09.00	Yüzme + 20. KM Bisiklet Cut-Off Süresi (20. KM'de kurulan hakem alanında saat 09.00'dan sonra gelen sporcuların yarışmaya devam etmesine izin verilmeyecektir.	
	13.15	Bisiklet Cut-Off	
	16.00	Yarışma Cut-Off	
	16.30	Ödül Tören	Gelibolu MP Dinlenme Tesisi

#### 4. KAYITLAR

Kayıtlar portal üzerinden gerçekleşecektir.

Son kayıt tarihi, **13 Mayıs 2022 günü saat 23.59'dur.**

Sistem belirtilen gün ve saat sonrasında kayıt işlemine kapatılacaktır.

Yaş Grubu kategorisi için il kafiye onayı aranmayacaktır.

Kit dağıtımı, Gelibolu Milli Parkı Kabatepe Dinlenme Tesisi'nde yapılacaktır.

## 5. KAYIT ÜCRETLERİ

Kayıtlar, Türkiye Triatlon Federasyonu Üye Portalı üzerinden yapılacaktır.

**Standart Mesafe Duatlon** kayıt ücreti **250 TL**

**Standart Mesafe Duatlon Bayrak Yarışı** kayıt ücreti **400 TL**

**Standart Mesafe Triatlon** kayıt ücreti **400 TL**

**Standart Mesafe Triatlon Bayrak Yarışı** kayıt ücreti **600 TL**

**Uzun Mesafe** kayıt ücreti **600 TL**

**Uzun Mesafe Bayrak Yarışı** kayıt ücreti **1.200 TL** olarak belirlenmiştir.

Geç kayıt uygulanmayacaktır. Yarışma, federasyon tarafından iptal edilmediği sürece para iadesi yapılmayacaktır. Kayıt ücretinin kredi kartı ile federasyon resmî web sitesi üzerinden ödeme yapılması gerekmektedir. Ödeme işlemlerinizi profilinizdeki Ödeme İşlemleri menüsünden yönetebilirsiniz. Ödeme ile ilgili hata yaşamanız ya da daha sonra ödeme yapmak istemeniz durumunda bu menüyü kullanmanız gerekir.

## 6. ÇİP DAĞITIMI VE KULLANIMI

Zaman çipleri programda belirtilen yer ve saatte dağıtılacaktır. Çipini ve yarış kitini dağıtım süresi içinde alamayan katılımcıların arkadaş ya da antrenörüne mağduriyet yaşamamaları için ilgilinin kimlik fotokopisi ve lisansını ibraz etmesi ve yarışma kiti ve çipini teslim aldığına dair dilekçe vermesi şartı ile verilir. Çiplerin ayak bileğine takılması ve yarışma boyunca çıkarılmaması gerekmektedir.

## 7. PARKUR TANITIMI

Resmi parkur tanıtımı yapılmayacaktır.

## 8. TEKNİK TOPLANTI

Yarışma teknik toplantısı **TTF Youtube sayfasından** çevrimiçi olarak gerçekleştirilecektir. Teknik toplantıya katılım, olası değişiklikler hakkında önceden bilgi alınması açısından gereklidir. Organizasyon öncesinde öngörülemeyen ve organizasyonun daha emniyetli yürütülmesi için gerekli olan değişiklikler, yarışma komisyonunun görüşü alınarak TTF Organizasyon Komitesi tarafından teknik toplantıda açıklanacaktır. Tüm sporcular teknik toplantıya katılmış olarak kabul edilecektir. Teknik toplantıya katılmamış olanlar değişen her türlü durumu kabul etmiş sayılacaktır.

## 9. GENEL KURALLAR

- Yarışma Türkiye Triatlon Federasyonu Yarışma Yönergesi hükümlerine göre yürütülecektir.
- Tüm sporcular bu kuralları bilmeli; yarışmacılara, hakemlere, görevlilere ve izleyicilere saygılı davranarak, sporcu ahlakına aykırı hareketlerden kaçınmalıdır.
- Sporcular 2022 yılı vizesi yapılmış lisansları ile yarışmaya katılabilirler.
- Sporcular kendi yaş kategorilerinde yarışacaklardır.
- Kural ihlali yapan sporculara yarışma TTF Yarışma Yönergesi gereği penaltı cezası verilebilmektedir. Sporcuların penaltı noktasında bulunan yazı tahtasını kontrol etmesi kendi sorumluluğundadır.

- Yarışlar zamana karşı formatta koşulacak ve sporcular gruplar halinde start alacaklardır. Sporcunun süresi start çizgisini geçtiğinde başlayacaktır.
- Yarışlar draft yasak olarak koşulacaktır. Zamana karşı (TT) bisiklet kullanımı serbesttir.
- Programda belirtilen Cut-Off süresi yarışmanın teknik nedenlerden dolayı geç başlaması veya sporcunun özellikle fasılalı çıkış yapması durumunda çıkış zamanına göre değişiklik göstermeyecektir.
- Yarışma kategorileri Elit, Paratriatlon ve Yaş grubu kategorileri; 20-24, 25-29, 30-34, 35-39, 40-44, 45-49, 50-54, 55-59, 60-64, 65+ şeklinde, kadın ve erkek olarak belirlenmiştir.

## 9.1. BAYRAK TAKIM YARIŞI KURALLARI

- Takımlar, duatlon kategorisinde iki kişiden, triatlon kategorisinde iki veya üçer kişiden kurulu olacaktır.
- Takım üyelerinin her birinin triatlon lisansına sahip olması gerekmektedir.
- Özel statülü yarış olması sebebiyle Takımlar için trisuit giymek zorunlu değildir.
- Takım yarışlarında kadın, erkek ve karışık klasman kürsüsü olacaktır.
- Cumartesi duatlon ve/veya triatlon takım yarışlarında bireysel ve/veya takım yarışında yarışan sporcular, pazar günü bireysel ve/veya takım uzun mesafe triatlon yarışına da katılabilir.
- Takım sporcuları bir ölçüm çipi kullanacaklar ve bu çip değişim alanı girişinde diğer takım sporcusuna teslim edildikten sonra yarışa devam edilecektir.
- Takım yarışları için numara teslim: Takım Kaptanı diğer sporcuların numaralarını teslim alabilir. Ancak Sporcuların tamamı yarış günü değişim alanı girişinde tüm istenilen evrakları getirmekle yükümlüdür.

## 10. ÖNEMLİ İLETİŞİM BİLGİLERİ

Ender Baş / TTF Organizasyon Kurulu Başkanı - 0532 301 97 11  
Gülcan Çelik / TTF Çanakkale İl Temsilcisi - 0541 688 88 52

## 11. YARIŞMA KOMİSYONU

Bülent Çendik / TTF Yönetim Kurulu Üyesi  
Ender Baş / TTF Organizasyon Kurulu Başkanı  
Ümit Akar / Baş Hakem

## 12. İTİRAZLAR

İtiraz işlemleri, Türkiye Triatlon Federasyonu yarışma yönergesine göre yürütülecektir. Sonuçlara itirazların geçici sonuçlar ilan edildikten sonraki 15 dakika içerisinde baş hakeme yapılması gerekmektedir.

İtiraz etme yetkisine sahip olan antrenör, idareci ve sporcu, 200 TL'yi MHK tarafından görevlendirilen başhakeme tutanak karşılığı verir, itiraz sonunda haklı bulunan itirazcıya bu para iade edilir. İtiraz haksız bulunursa TTF'nin ilgili bütçesine aktarılır.

## 13. YARIŞMA SONUÇLARI

Yarış resmi olmayan sonuçları alanda ilan edilecek olup, resmî sonuçlar ise yarıştan sonraki pazartesi günü saat 18.00'de Türkiye Triatlon Federasyonu web sayfası, [triatlon.org.tr](http://triatlon.org.tr)'e yüklenecektir.

## 14. BEKLENEN HAVA VE SU DURUMU

### Hava Durumu

Ortalama sıcaklık 25C

Ortalama en düşük sıcaklık 23C

### Su Sıcaklığı

Beklenen su sıcaklığı 20C

## 15. PARKUR HARİTALARI

### A. STANDART MESAFE DUATLON PARKURU (21 Mayıs 2022 Cumartesi)



Mavi Çizgi Koşu / 10KM (2 Tur) 50m Yükseklik Kazanımı

Yeşil Çizgi Bisiklet / 40KM (2 Tur) 450m Yükseklik Kazanımı

Mavi Çizgi Koşu / 5KM (1 Tur) 25m Yükseklik Kazanımı

### Standart Mesafe Duatlon 10KM Koşu Yükselti Grafiği



### Standart Mesafe Duatlon Bisiklet Parkuru Yükselti Grafiği



### Standart Mesafe Duatlon 5KM Koşu Parkuru Yükselti Grafiği



### B. STANDART MESAFE TRİATLON PARKURU (21 Mayıs 2022 Cumartesi)



Sarı Çizgi Yüzme / 1500m (1 Tur)

Yeşil Çizgi Bisiklet / 40KM (2 Tur) 450m Yükselti Kazanım

Mavi Çizgi Koşu / 10KM (2 Tur) 50m Yükselti Kazanımı



### Standart Mesafe Triatlon Bisiklet Parkuru Yükselti Grafiği



### Standart Mesafe Triatlon Koşu Parkuru Yükselti Grafiği

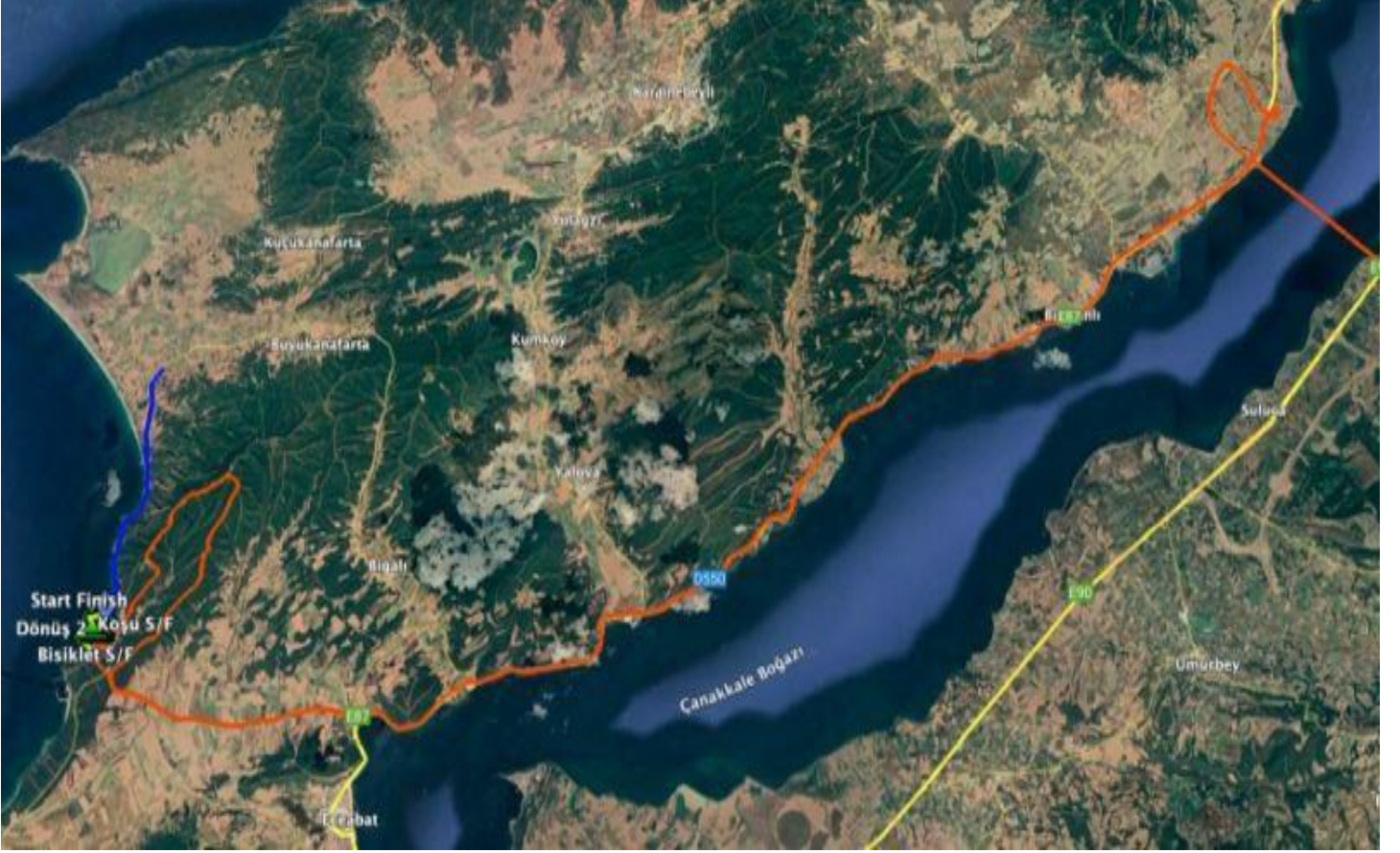


## C. UZUN MESAFE TRİATLON PARKURU (22 Mayıs 2022 Pazar)

### 1. Yüzme Parkuru



## 2. Bisiklet ve Koşu Parkuru



Kırmızı Çizgi Bisiklet Parkuru / 107KM (1 Tur) 705m Yükselti Kazanımı

Mavi Çizgi Koşu Parkuru / 23KM (3 Tur) 105m Yükselti Kazanımı

### Uzun Mesafe Triatlon Bisiklet Parkuru Yükselti Grafiği 1 (Kabatepe - Çanakkale Yönü)



## Uzun Mesafe Triatlon Bisiklet Parkuru Yükselti Grafiği 2 (Çanakkale – Kabatepe Yönü)



## Uzun Mesafe Triatlon Koşu Parkuru Yükselti Grafiği 1



## PARKUR TANITIM VİDEOLARI (Youtube)

[Duatlon Parkuru](#)

[Standart Mesafe Triatlon Parkuru](#)

[Uzun Mesafe Parkuru \(Versiyon 1\)](#)

[Uzun Mesafe Parkuru \(Versiyon 2\)](#)