

TÜRKİYE TRİATLON FEDERASYONU
GELİBOLU TRİATLONU

Son Kayıt Tarihi: 20 Haziran 2021

INTERNATIONAL
**GALLİPOLİ
TRIATHLON**



CARRARO

SPORTOTO
TEŞKİLAT BAŞKANLIĞI

enterprise

JORDANRED

YARIŞMA TALİMATI	3
YARIŞMA KATEGORİLERİ	3
ÖNEMLİ TARİHLER VE YARIŞMA PROGRAMI	3
KAYITLAR	4
KAYIT ÜCRETLERİ	4
ÇİP DAĞITIMI VE KULLANIMI	4
PARKUR TANITIMI	4
TEKNİK TOPLANTI	5
GENEL KURALLAR	5
BAYRAK TAKIM ve ŞİRKETLER ARASI BAYRAK YARIŞI KURALLARI	5
MALİ HÜKÜMLER	6
ÖNEMLİ İLETİŞİM BİLGİLERİ	6
YARIŞMA KOMİSYONU	6
İTİRAZLAR	6
YARIŞMA SONUÇLARI	7
PARKUR HARİTALARI	7
ETKİNLİK ALANI	7
DEĞİŞİM ALANI	7
ORTA MESAFE - ORTA MESAFE BAYRAK YARIŞI	8
ORTA MESAFE YÜZME PARKURU	8
ORTA MESAFE BİSİKLET PARKURU	9
ORTA MESAFE KOŞU PARKURU	10
STANDART MESAFE - STANDART MESAFE BAYRAK YARIŞI	11
STANDART MESAFE YÜZME PARKURU	11
STANDART MESAFE BİSİKLET PARKURU	12
STANDART MESAFE KOŞU PARKURU	13
BEKLENEN HAVA VE SU DURUMU	14
KONAKLAMA BİLGİLERİ	14

1. YARIŞMA TALİMATI

Türkiye Triatlon Federasyonu 2021 faaliyet programında yer alan Gelibolu TTF Yaş Grupları Orta Mesafe Triatlon Türkiye Şampiyonası, 26-27 Haziran 2021 tarihlerinde Çanakkale ili Gelibolu ilçesinde icra edilecektir.

2. YARIŞMA KATEGORİLERİ

KATEGORİ	YAŞ	YÜZME	BİSİKLET	KOŞU	MESAFELER
Elit	20+	1500m	40km	10km	Standart Triatlon
Yaş Grubu	20+	1500m	40km	10km	Standart Triatlon
Şirket Bayrak	18+	1500m	40km	10km	Standart Triatlon
Yaş Grubu	20+	1915m	82km	21km	Orta Mesafe Triatlon
Takım Bayrak	18+	1915m	82km	21km	Orta Mesafe Triatlon

3. ÖNEMLİ TARİHLER VE YARIŞMA PROGRAMI

Son Kayıt Tarihi: 20 Haziran 2021 Pazar, Saat 23.59

25 Haziran 2021 Cuma			
Saat	Program	Adres	
13.00	18.00	Expo	Eceabat Gençlik Konukevi
14.00	17.50	Kayıtlar (Elit, YG Standart M., Takım Standart M.)	Eceabat Gençlik Konukevi
	18.00	Teknik Toplantı (Elit, YG Standart M., Takım Standart M.)	Online

26 Haziran 2021 Cumartesi			
Saat	Program	Adres	
07.00	08.15	Değişim Alanına Giriş (Elit, YG Standart M. Takım Standart M.)	Kabatepe İskelesi
	08.30	Standart Mesafe Başlangıç (Elit Erkekler)	Kabatepe İskelesi
	08.32	Standart Mesafe Başlangıç (Elit Kadınlar)	Kabatepe İskelesi
	08.35	Standart Mesafe Başlangıç (Yaş Grubu Erkekler)	Kabatepe İskelesi
	08.40	Standart Mesafe Başlangıç (Yaş Grubu Kadınlar)	Kabatepe İskelesi
	08.45	Standart Mesafe Başlangıç (Şirket Bayrak)	Kabatepe İskelesi
	12.30	Standart Mesafe Cut - Off	
13.30	14.00	Ödül Töreni (Standart Triatlon, Şirket Bayrak)	Kabatepe İskelesi
14.30	18.30	Kayıtlar (Orta Mesafe, Orta Mesafe Bayrak)	Eceabat Gençlik Konukevi
15.00	19.00	Değişim Alanı Giriş (Orta Mesafe, Orta Mesafe Takım)	Kabatepe İskelesi
	19.00	Teknik Toplantı (Orta Mesafe, Orta Mesafe Takım)	Online

27 Haziran 2021 Pazar			
Saat		Program	Adres
06.30	06.45	Değişim Alanı Açılış (Tüm Kategoriler)	Kabatepe İskelesi
	07.00	Orta Mesafe Başlangıç (Erkekler)	Kabatepe İskelesi
	07.05	Orta Mesafe Başlangıç (Kadınlar)	Kabatepe Tesisleri
	07.10	Orta Mesafe Başlangıç (Takım Bayrak)	Kabatepe Tesisleri
	12.30	Bisiklet Cut - Off	
	15.00	Orta Mesafe Cut - Off	
	16.00	Ödül Töreni (Orta Mesafe, Orta Mesafe Takım)	Kabatepe Tesisleri

4. KAYITLAR

Kayıtlar portal üzerinden gerçekleşecektir.
Son kayıt tarihi, 20 Haziran 2021 günü saat 23.59'dur.
Sistem belirtilen gün ve saat sonrasında kayıt işlemine kapatılacaktır.
Yaş Grubu kategorisi için il kafiye onayı aranmayacaktır.

Kit dağıtımı GSB Eceabat Gençlik Konukevi'nde yapılacaktır. (Google haritalar için [tıklayınız.](#))

5. KAYIT ÜCRETLERİ

Kayıtlar, Türkiye Triatlon Federasyonu Üye Portalı üzerinden yapılacaktır.

Standart Mesafe kayıt ücreti **180 TL**

Standart Mesafe Bayrak Yarışı kayıt ücreti **450 TL**

Orta Mesafe kayıt ücreti **450 TL**

Orta Mesafe Bayrak Yarışı kayıt ücreti **600 TL** olarak belirlenmiştir.

Geç kayıt uygulanmayacaktır.

Yarışma, federasyon tarafından iptal edilmediği sürece para iadesi yapılmayacaktır. Kayıt ücretinin kredi kartı ile federasyon resmî web sitesi üzerinden ödeme yapılması gerekmektedir. Ödeme işlemlerinizi profilinizdeki Ödeme İşlemleri menüsünden yönetebilirsiniz. Ödeme ile ilgili hata yaşamamız ya da daha sonra ödeme yapmak istemeniz durumunda bu menüyü kullanmanız gerekir.

6. ÇİP DAĞITIMI VE KULLANIMI

Zaman çipleri programda belirtilen yer ve saatte dağıtılacaktır. Çipini ve yarış kitini dağıtım süresi içinde alamayan katılımcıların arkadaş ya da antrenörüne mağduriyet yaşamamaları için ilgilinin kimlik fotokopisi ve lisansını ibraz etmesi ve yarışma kiti ve çipini teslim aldığına dair dilekçe vermesi şartı ile verilir. Çiplerin ayak bileğine takılması ve yarışma boyunca çıkarılmaması gerekmektedir.

7. PARKUR TANITIMI

Resmi parkur tanıtımı yapılmayacaktır.

8. TEKNİK TOPLANTI

Yarışma teknik toplantısı **TTF Youtube sayfasından** çevrimiçi olarak gerçekleştirilecektir. Teknik toplantıya katılım, olası değişiklikler hakkında önceden bilgi alınması açısından gereklidir. Organizasyon öncesinde öngörülemez ve organizasyonun daha emniyetli yürütülmesi için gerekli olan değişiklikler, yarışma komisyonunun görüşü alınarak TTF Organizasyon Komitesi tarafından teknik toplantıda açıklanacaktır. Tüm sporcular teknik toplantıya katılmış olarak kabul edilecektir. Teknik toplantıya katılmamış olanlar değişen her türlü durumu kabul etmiş sayılacaktır.

9. GENEL KURALLAR

- Yarışma Dünya Triatlon Birliği'nin belirlediği pandemi şartlarındaki yarışma kuralları ve Türkiye Triatlon Federasyonu Yarışma Yönergesi hükümlerine göre yürütülecektir.
- Tüm sporcular bu kuralları bilmeli; yarışmacılara, hakemlere, görevlilere ve izleyicilere saygılı davranarak, sporcu ahlakına aykırı hareketlerden kaçınmalıdır.
- Tüm organizasyon boyunca sosyal mesafe kuralları uygulanacaktır. Bu kuralları ihlal eden ve uyarılara uymayan sporcular yarışmadan men edilir.
- Sporcuların yarışma süresince kullanacakları yeterli sayıda maskeyi yanlarında bulundurmaları gerekmektedir. Sporcuların yarıştıkları süre harici tüm alanlarda maske takmaları zorunludur.
- Sporcular 2021 yılı vizesi yapılmış lisansları ile yarışmaya katılabilirler.
- Sporcular kendi yaş kategorilerinde yarışacaklardır.
- Kural ihlali yapan sporculara yarışma TTF Yarışma Yönergesi gereği penaltı cezası verilebilmektedir. Sporcuların penaltı noktasında bulunan yazı tahtasını kontrol etmesi kendi sorumluluğundadır.
- Yarışlar zamana karşı formatta koşulacak ve sporcular gruplar halinde start alacaklardır. Sporcunun süresi start çizgisini geçtiğinde başlayacaktır.
- Yarışlar draft yasak olarak koşulacaktır. Zamana karşı (TT) bisiklet kullanımı serbesttir.
- Kayıt esnasında ve yüzme girişte ateş ölçüp, oksimetre ile kandaki oksijen yoğunluğu ölçülecektir. Katılımcı değerlerin kabul edilenlerin dışında olması durumunda organizasyona dahil edilmeyecektir.
- Programda belirtilen Cut Off süresi yarışmanın teknik nedenlerden dolayı geç başlaması veya sporcunun özellikle fasıllı çıkış yapması durumunda çıkış zamanına göre değişiklik gösterebilecektir.

9.1. BAYRAK TAKIM ve ŞİRKETLER ARASI BAYRAK YARIŞI KURALLARI

- Takımlar iki veya üçer kişiden kurulu olacaktır.
- Takım üyelerinin her birinin triatlon lisansına sahip olması gerekmektedir.
- Özel statülü yarış olması sebebiyle Takımlar için trisuit giymek zorunlu değildir.
- Takım yarışlarında kadın, erkek ve karışık klasman kürsüsü olacaktır.
- Cumartesi günü düzenlenen takım yarışına katılan sporcular, pazar günü triatlon yarışına, cumartesi triatlon yarışına katılan sporcular pazar günü takım yarışına katılabilirler. Bir sporcunun her iki gün triatlon yarışlarına katılması mümkün değildir.
- Takım sporcuları bir ölçüm çipi kullanacaklar ve bu çip değişim alanı girişinde diğer takım sporcusuna teslim edildikten sonra yarışa devam edilecektir.
- Şirket bayrak yarışına katılacak sporcuların adına katılacakları şirket tarafından yazılmış ve takım üyelerinin söz konusu şirkette çalıştığını beyan eden bir belge getirmeleri gerekmektedir.
- Takım yarışları için numara teslim: Takım Kaptanı diğer sporcuların numaralarını teslim alabilir. Ancak Sporcuların tamamı yarış günü değişim alanı girişinde tüm istenilen evrakları getirmekle yükümlüdür.

10. MALİ HÜKÜMLER

Yaş grupları katılımcılarından kayıt ücreti alınacaktır. Kayıt ücretleri ve harcırahlar ile ilgili açıklama aşağıda belirtilmiştir.

Yaş grubu sporcularına harcırah ödemesi yapılmayacaktır.

11. ÖNEMLİ İLETİŞİM BİLGİLERİ

Oğuz Aydın / TTF Organizasyon Kurulu Başkanı - 0532 766 77 99

Ümit Akar / Baş Hakem - 0505 294 74 92

Ramazan Saatli / TTF Çanakkale İl Temsilcisi - 0532 335 26 91

12. YARIŞMA KOMİSYONU

Bülent Çendik / TTF Yönetim Kurulu Üyesi

Oğuz Aydın / TTF Organizasyon Kurulu Başkanı

Ümit Akar / Baş Hakem

13. İTİRAZLAR

İtiraz işlemleri, Türkiye Triatlon Federasyonu yarışma yönergesine göre yürütülecektir. Sonuçlara itirazların geçici sonuçlar ilan edildikten sonraki 15 dakika içerisinde baş hakeme yapılması gerekmektedir.

İtiraz etme yetkisine sahip olan antrenör, idareci ve sporcu, 200 TL'yi MHK tarafından görevlendirilen başhakeme tutanak karşılığı verir, itiraz sonunda haklı bulunan itirazcıya bu para iade edilir. İtiraz haksız bulunursa TTF'nin ilgili bütçesine aktarılır.

14. YARIŞMA SONUÇLARI

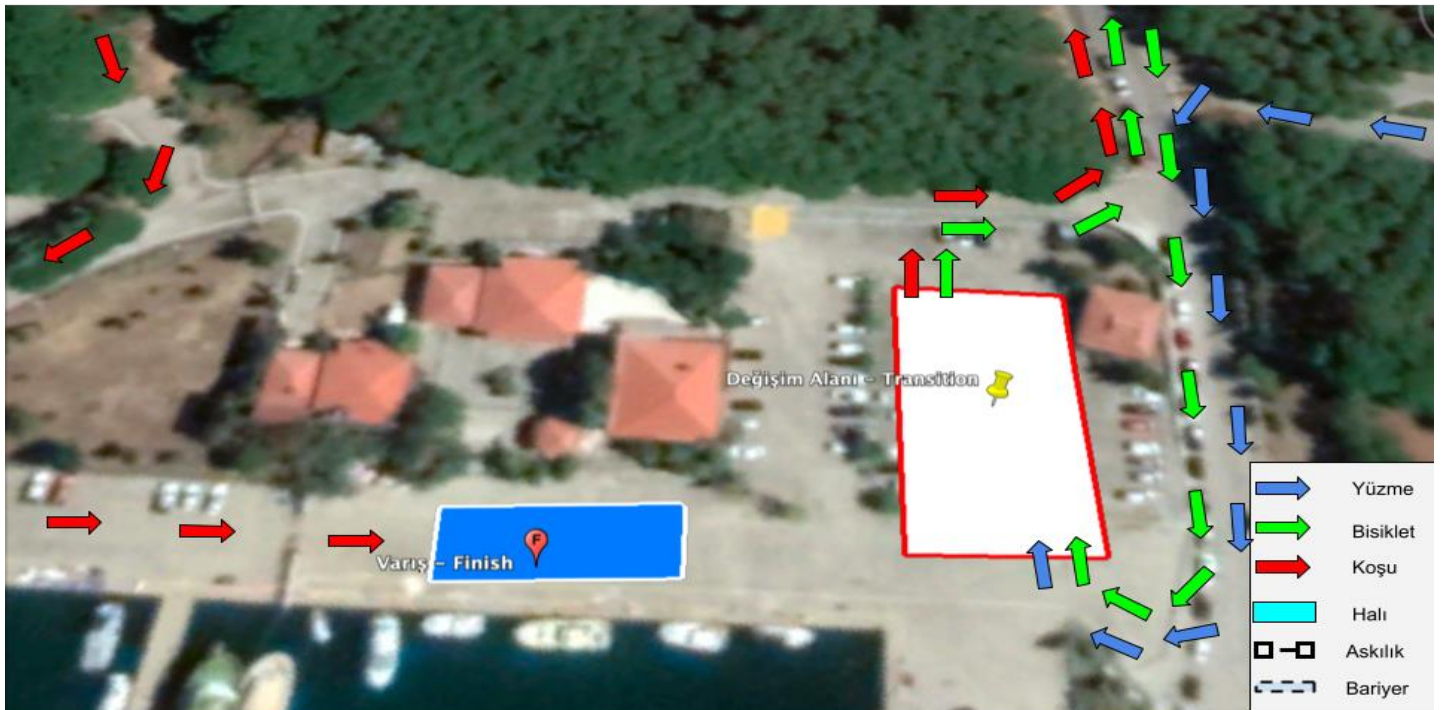
Yarış resmi olmayan sonuçları alanda ilan edilecek olup, resmî sonuçlar ise yarıştan sonraki pazartesi günü saat 18.00'de Türkiye Triatlon Federasyonu web sayfası, triatlon.org.tr'e yüklenecektir.

15. PARKUR HARİTALARI

A. ETKİNLİK ALANI

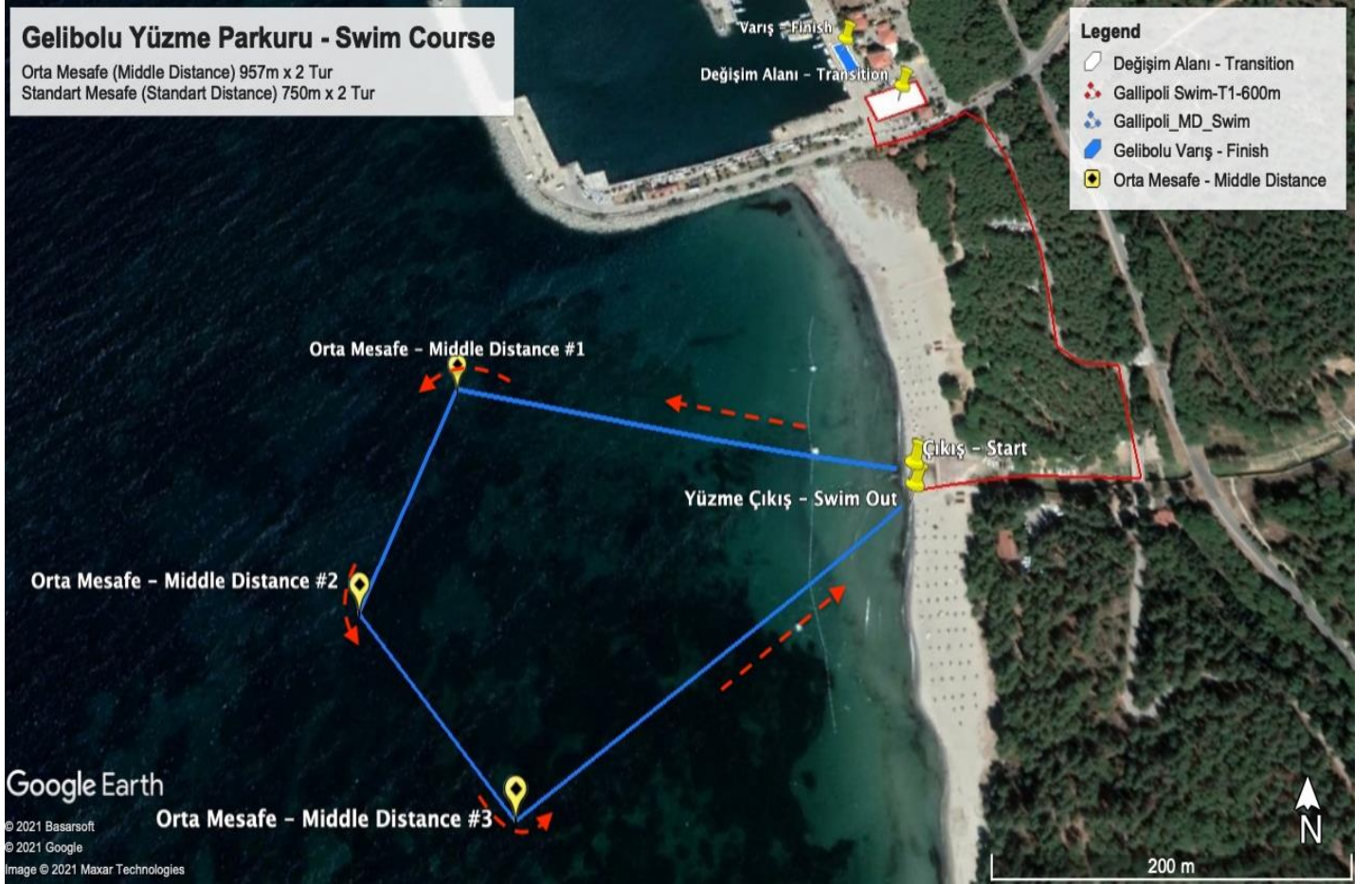


B. DEĞİŞİM ALANI



C. ORTA MESAFE - ORTA MESAFE BAYRAK YARIŞI

1. ORTA MESAFE YÜZME PARKURU



Orta Mesafe Yarışı Yüzme Parkuru Kabatepe Orman Kampı plajından başlayacaktır. Parkur **957m'den oluşmaktadır ve saat yönünün tersinde iki tur olarak** yüzülecektir. Birinci turu tamamlayan sporcu sudan çıkarak ve zamanlama halısının üzerinden koşarak tekrar suya girer. İkinci turun sonunda değişim alanına doğru koşarak değişim alanına ulaşacaktır. **Yüzme çıkış ve değişim alanı arası 600m'dir.** Start alanında tuvalet mevcuttur.

2. ORTA MESAFE BİSİKLET PARKURU



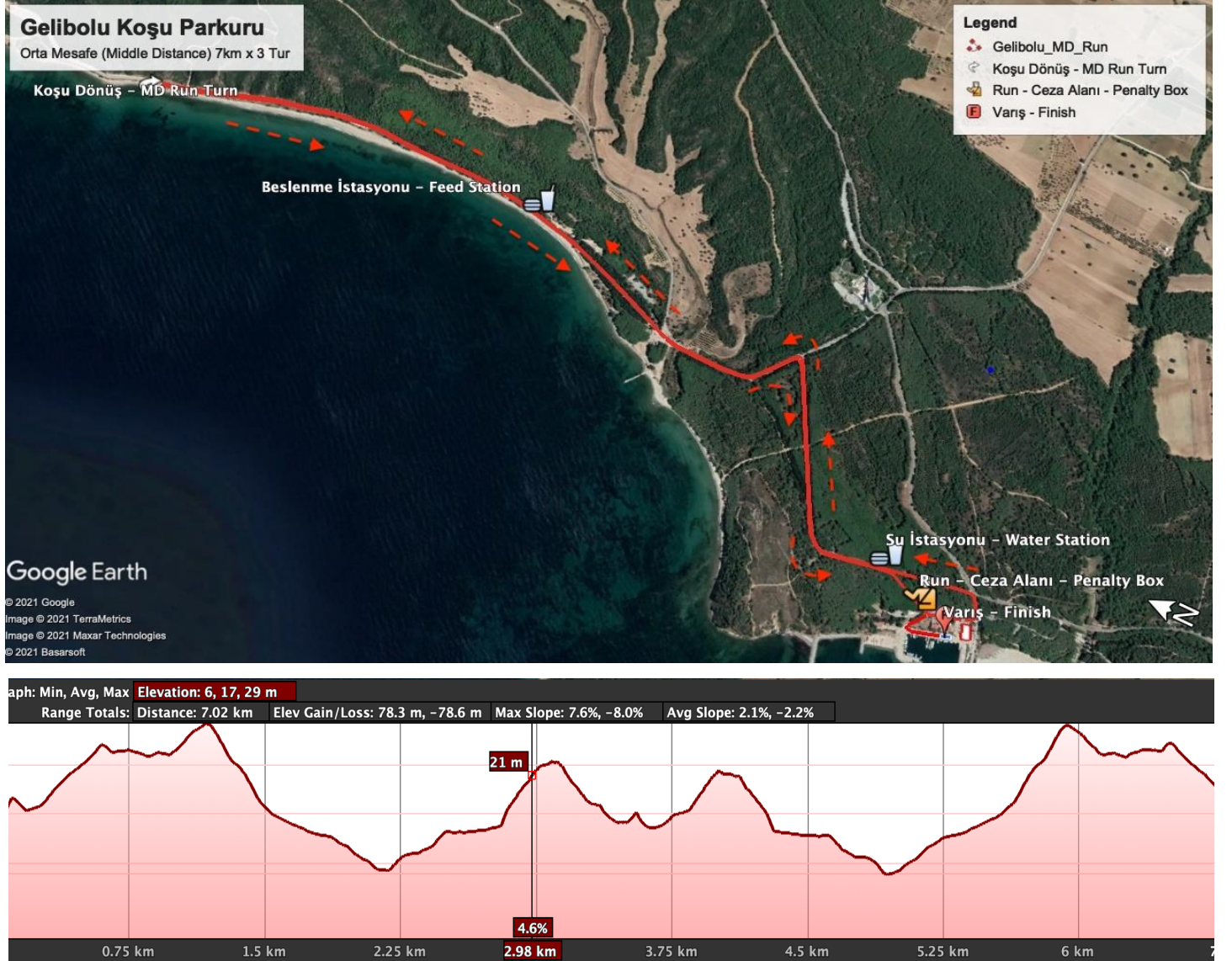
PARKUR VE TUR BİLGİSİ

Orta Mesafe Bisiklet Parkuru Kabatepe İskelesi'ne kurulu olan değişim alanında başlar. **Parkur 82km olup tek tur olarak** koşulacaktır. Parkurun tamamı kaliteli asfaltdır. İki noktada asfalt kalitesi diğer kısımlara göre bozuktur. İlki Değişim alanı çıkışından sonraki ilk bir kilometrelik kısım, ikinci nokta ise 45km yakınlarında Alçitepe köyü çevresidir.

ROTA BİLGİSİ

Değişim alanından çıktıktan sonra sola dönülüp Mimoza yönünde 2km kadar sürülür, buradan sonra 5km'lik Conkbayırı Tırmanışı başlar. Oldukça teknik dönüşler içeren inişten sonra Simülasyon Alanından sola Eceabat yönüne dönülür. Eceabat Çevre Yolundan denize kadar sürülüp sağ Kilitbahir yönüne dönülür. Çanakkale Boğazı'nın eşsiz manzarası eşliğinde tarihi Kilitbahir Kalesi geçildikten 8km sonra Boğazdan ayrılan parkur Behramlı yönüne döner. Burada ikinci tırmanış başlar. Alçitepe Köyü'nün dışından geçilip Abide yönünde devam edilir. Seddülbağ Köyü geçildikten sonra üçüncü ve son tırmanış başlar. Parkurda toplam 1046m irtifa kazanımı ve 3 tane su istasyonu bulunmaktadır. Değişim alanına 300m kala bisiklet Penaltı Noktası bulunmaktadır.

3. ORTA MESAFE KOŞU PARKURU

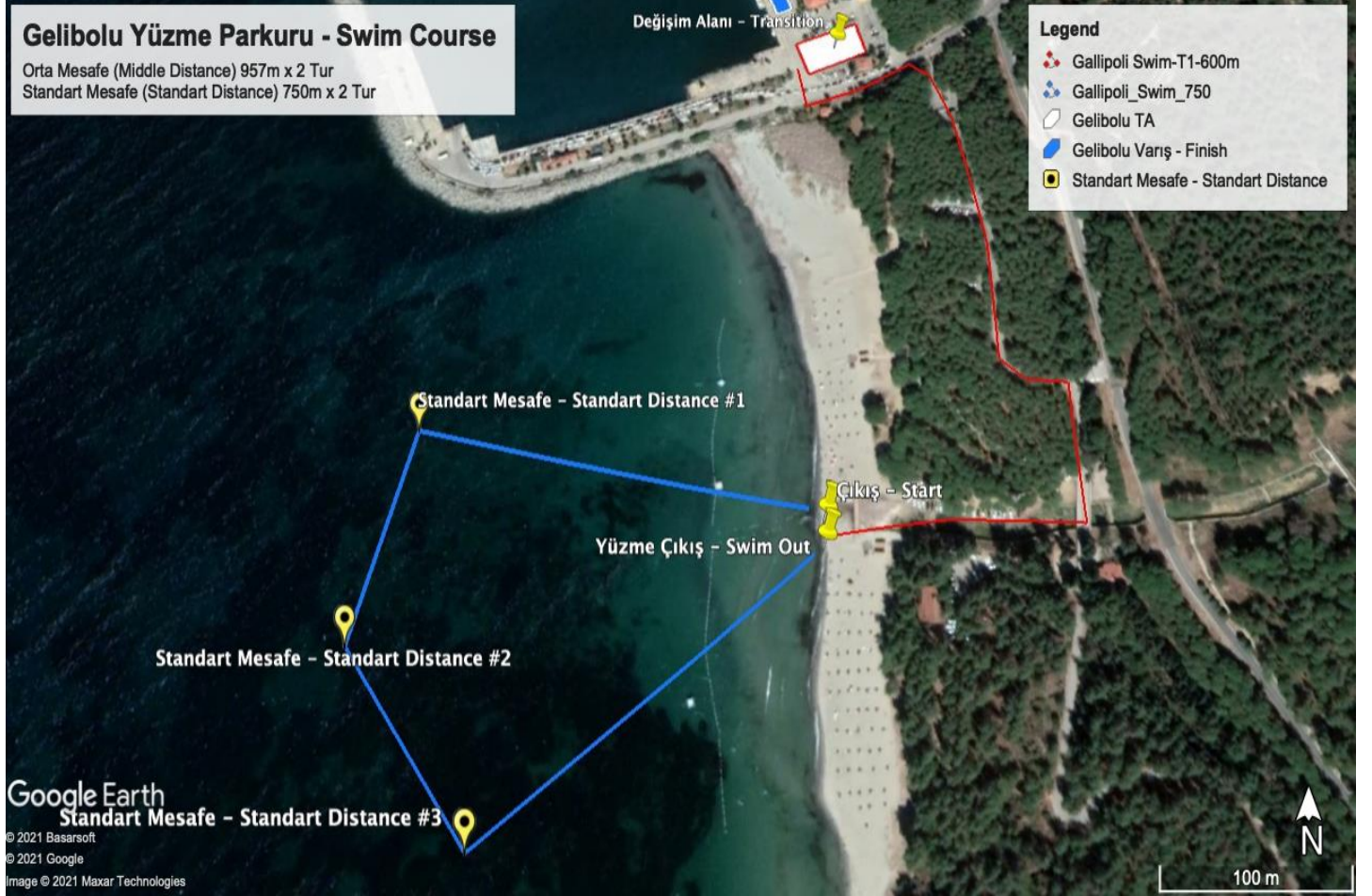


PARKUR VE TUR BİLGİSİ

Değişim alanından çıkıldıktan sonra sola dönülür. Yolun sağ şeridi takip edilerek Anzak Koyu yönünde koşulur. Parkurda 235m irtifa kazanımı mevcuttur. Orta Mesafe Koşu Parkuru **7km'lik üç turdan** oluşmaktadır. Parkurun tamamı kaliteli asfaltdır. Parkurda bulunan üç istasyonun birinde sadece su diğer ikisinde su, meyve, sporcu içeceği ve jel bulunacaktır.

D. STANDART MESAFE - STANDART MESAFE BAYRAK YARIŞI

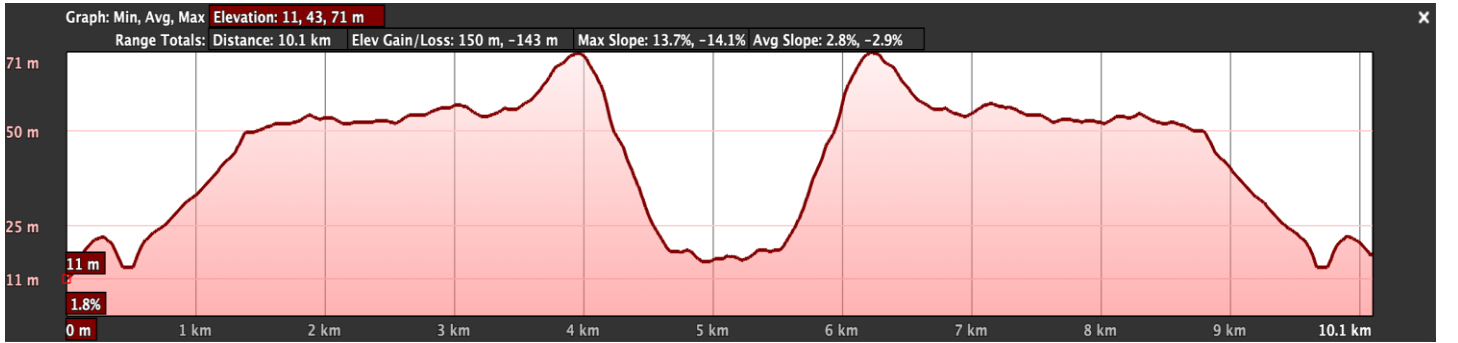
1. STANDART MESAFE YÜZME PARKURU



PARKUR VE TUR BİLGİSİ

Standart Mesafe Yarışı Yüzme Parkuru, Kabatepe Orman Kampı plajından başlayacaktır. Parkur **750m'den oluşmaktadır** ve saat yönünün tersinde **iki tur olarak** yüzülecektir. Birinci turu tamamlayan sporcu sudan çıkarak ve zamanlama halısının üzerinden koşarak tekrar suya girer. İkinci turun sonunda değişim alanına doğru koşar. Yüzme çıkış ve değişim alanı arası 600m'dir. Start alanında tuvalet mevcuttur.

2. STANDART MESAFE BİSİKLET PARKURU



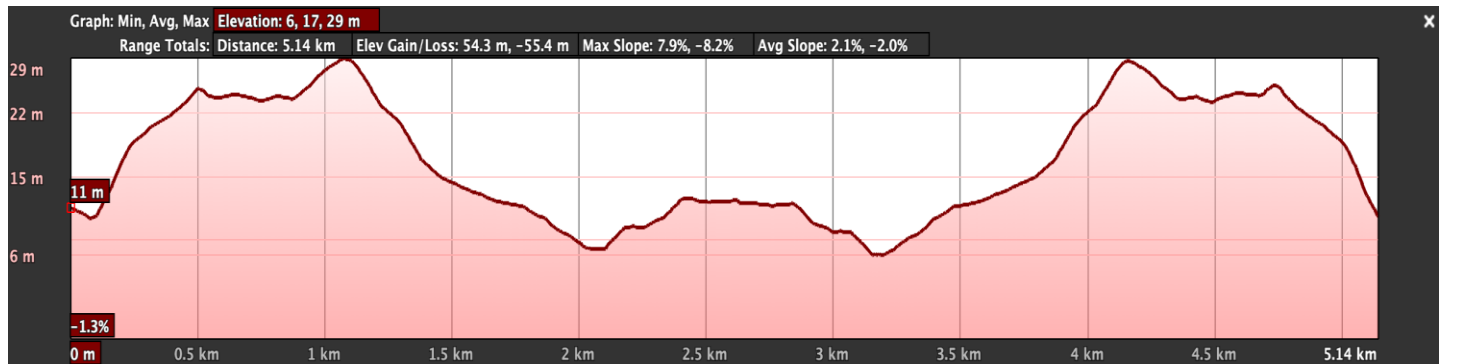
PARKUR VE TUR BİLGİSİ

Standart mesafe bisiklet parkuru 10km'lik 4 turdan oluşmaktadır.

ROTA BİLGİSİ

Değişim alanından çıktıktan sonra sağa dönülür. Yolun sağ şeridi takip edilip Kum Otel yönünde 5km gidilir. Buradan döndükten sonra geri dönülür.

3. STANDART MESAFE KOŞU PARKURU



PARKUR VE TUR BİLGİSİ

Değişim alanından çıkıldıktan sonra sola dönülür. Yolun sağ şeridi takip edilerek Anzak Koyu yönünde koşulur. Parkurda 110m irtifa kazanımı mevcuttur. Standart mesafe koşu parkuru **5km'lik iki turdan** oluşmaktadır. Parkurun tamamı kaliteli asfalttır. Parkurda iki su istasyonu bulunacaktır.

16. BEKLENEN HAVA ve SU DURUMU

A. HAVA DURUMU

Ortalama sıcaklık 25C

Ortalama en düşük sıcaklık 18C

B. SU SICAKLIĞI

Beklenen su sıcaklığı 20C

17. KONAKLAMA BİLGİLERİ

Aqua Boss Hotel / Eceabat Hakan Karaman 0532 344 27 75

Caeli Otel Kumköy

Asmadan Eceabat / 0286 814 12 33

Kum Motel

Ata Otel / 0286 810 00 05

Gezenler Otel

Doğa Pansiyon

Ejder Otel / 0286 814 26 97

Otel Crawded House